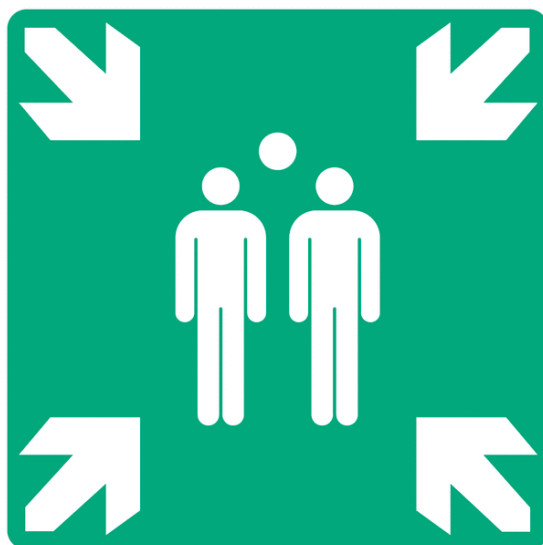


FASCICOLO DEL PIANO DI  
EVACUAZIONE DA TENERE IN CLASSE  
ANNO SCOLASTICO 2018-19



# LA NOSTRA SCUOLA E LA SICUREZZA

## SINTESI PROCEDURA EVACUAZIONE

Se una calamità dovesse verificarsi mentre sei a scuola le regole da seguire sono quelle dettate dal

## PIANO DI EVACUAZIONE

(Conosciamo il “PIANO DI EVACUAZIONE” della nostra scuola)

Il Piano di Evacuazione è uno strumento operativo (un piccolo fascicolo presente in ogni aula e illustrato dagli insegnanti COORDINATORI DI CLASSE), che consente di programmare le modalità da seguire per garantire l'uscita ordinata e sicura dalla scuola in caso di calamità. In esso sono descritte le modalità per un'uscita sicura dalla scuola, il percorso da seguire, gli incarichi di ognuno di noi, il punto di raccolta che garantisce la massima sicurezza per tutti. Le insegnanti renderanno, altresì, voi alunni parte integrante del Piano stesso.

### **Vi saranno affidati gli incarichi:**

ALUNNO APRIFILA: ha l'incarico di guidare i compagni verso l'uscita di sicurezza, seguendo le vie di fuga.

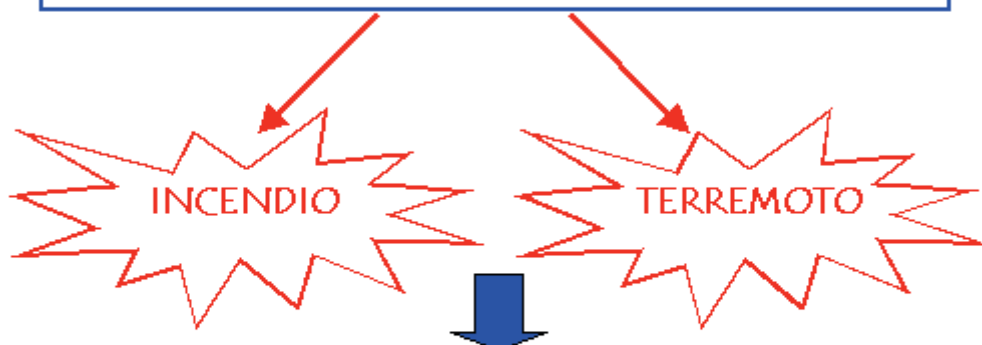
ALUNNO SERRAFILA (o CHIUDIFILA): ha l'incarico di controllare che l'evacuazione si svolge in modo corretto e che tutti gli alunni hanno lasciato l'aula.

ALUNNO AIUTANTE: ha il compito di aiutare gli alunni portatori di handicap o gli alunni che vengono presi dal panico

## SINTESI DELLE PROCEDURE DA SEGUIRE

### ALLARME O SITUAZIONE DI EMERGENZA

In una situazione di emergenza (incendio, terremoto,...) scatta l'allarme: il campanello suona in modo intervallato.



Al segnale dell'insegnante

Abbandonare il proprio banco (lasciare tutto)

Disporsi in fila, come stabilito nelle prove  
(aprifila, serrafile, aiutante...)

Seguire la segnaletica e le vie di fuga  
(senza correre, urlare, spingere...)

Portarsi al punto sicuro di raccolta

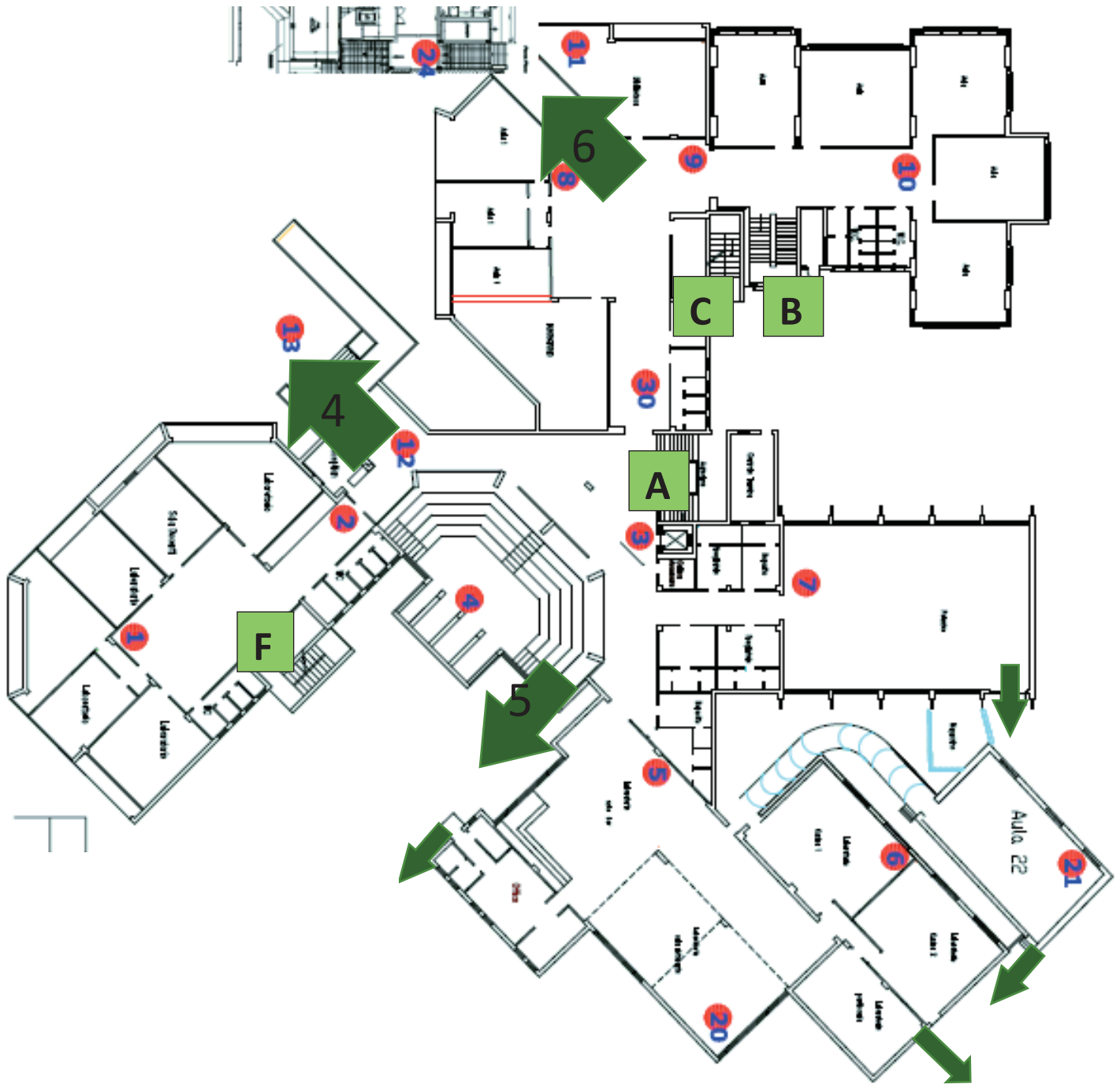
Controllare e segnalare:

- alunni presenti,
- alunni feriti,
- alunni dispersi.

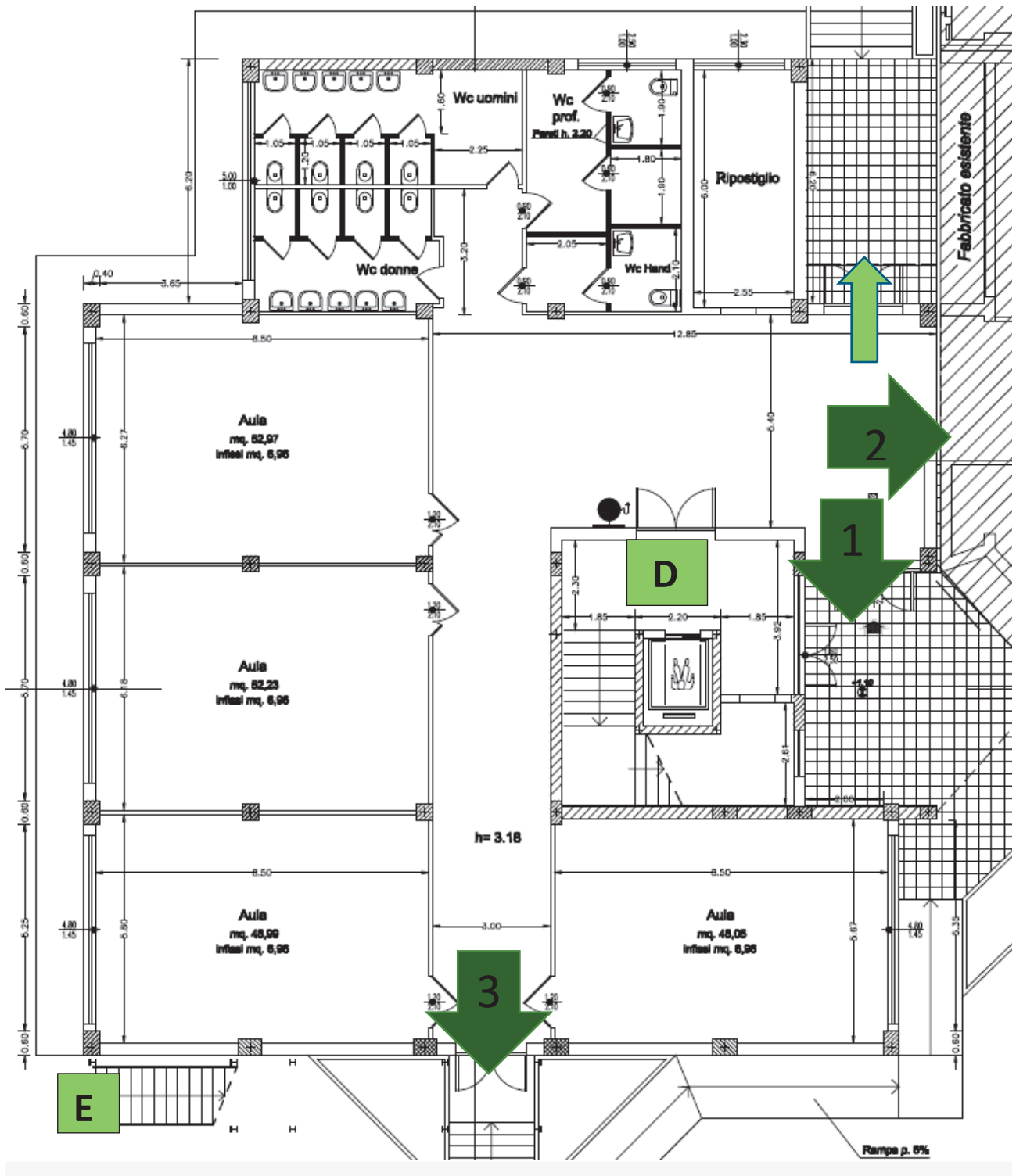
## SCHEMA EVACUAZIONE

<b>PIANO EDIFICIO</b>	<b>CLASSI</b>	<b>VIA DI ESODO</b>	<b>PUNTO DI RACCOLTA</b>
Piano terra ala vecchia	Lab.(7)e(8)-4°D(9)- 2°I(10)	ALA VECCHIA USCITA 4	B
Piano terra ala vecchia	1°L(16)-5°A(15)- 2°D(14)-4°5(13)- 3°A(12)-Biblioteca	ALA NUOVA USCITA 6	B
Piano terra ala nuova	3°D(61)-1°H(60)- 1°G(59)-2°A(58)	ALA NUOVA USCITA 3	B
Piano terra (Auditorium)	(Alunni presenti)	ALA VECCHIA USCITA 4 USCITA 5	D
Piano terra (laboratori, cucine, palestra).	(Alunni presenti)	ALA VECCHIA USCITA 4 O USCITE ESTER. LAB.	D
Piano Primo ala vecchia	1°A(38)-3°G(37)- 4°B(36)-4°F(33)- Lab. (34) e (35)	ALA NUOVA SCALA INTER. (D) USCITA 2	A
Piano Primo ala vecchia	2°H(32)-5°G(31)- 3°I(30)-5°F(29)- Lab.(28)	ALA VECCHIA SCALA INTER. (A) USCITA 4	A
Piano Primo ala vecchia (Uffici e sala professori)		ALA VECCHIA SCALA ESTER. (F)	D
Piano Primo ala nuova	1°E(57)-2°G(56)- 3°M(55)-2°L(54)	ALA NUOVA SCALA ESTER. (E)	B
Piano secondo ala vecchia	4°-A(48)-5°B(47)-2°- B(46)-1°I(45)- 1°D(44)	SCALA (B) USCITA 4	C
Piano Terzo ala vecchia	3°H(53)-5°I(52)- 4°I(51)-1°B(50)- 4°G(49)	ALA VECCHIA SCALA ESTER. (C)	A

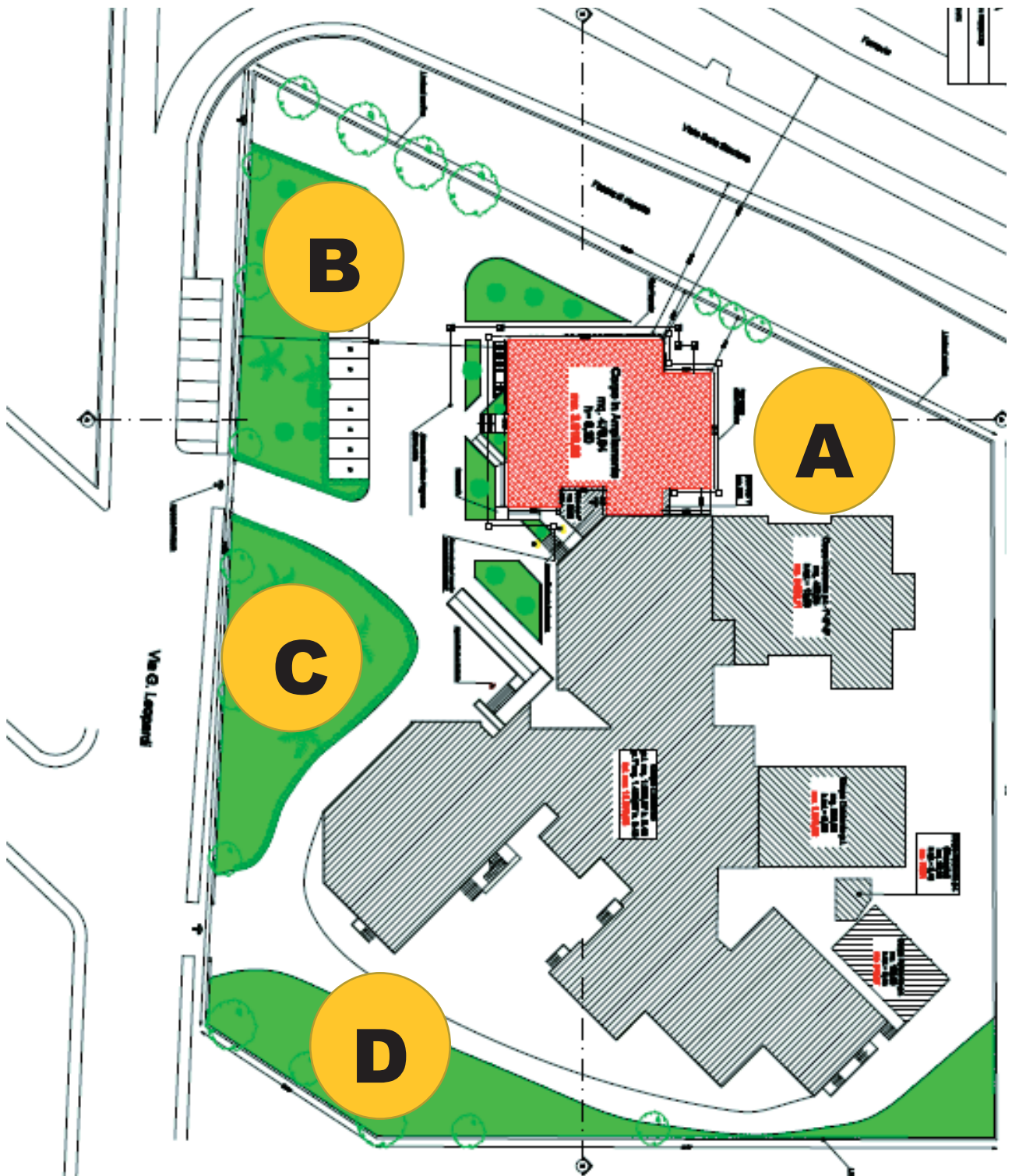
# PLANIMETRIA PIANO TERRA ALA VECCHIA CON USCITE




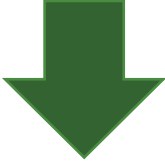

# PLANIMETRIA ALA NUOVA PIANO TERRA CON USCITE



# PLANIMETRIA GENERALE CON LUOGHI DI RACCOLTA



## LEGENDA

<b>Punti di raccolta</b>	
<b>Vie di esodo</b>	 
<b>Scale</b>	